

WYDZIAŁ GOSPODARSTWA KOMUNALNEGO  
Urząd Miasta Zgierza  
Wpł. dnia 13-05-2024  
L. dz. ....  
Data wydania .....

Projekt zgłasza  
Prezydent Miasta Zgierza  
Zgierz dnia 13.05.2024 roku

**Zarządzenie Nr .... /IX/2024  
Prezydenta Miasta Zgierza  
z dnia ..... 2024 roku**

**w sprawie:** przedłużenia na rzecz dotychczasowego dzierżawcy części działki gruntu położonej w Zgierzu przy Placu Kilińskiego Jana wraz z posadowionymi na niej obiektami budowlanymi

Na podstawie art. 30 ust. 1 i ust. 2 pkt 3 ustawy z dnia 8 marca 1990 roku o samorządzie gminnym (Dz. U. z 2024 r. poz. 609) oraz art. 13 ust. 1, art. 25 ust. 1 i 2 ustawy z dnia 21 sierpnia 1997 roku o gospodarce nieruchomościami (Dz. U. z 2023 r. poz. 344, poz. 1113, poz. 1463, poz. 1506, poz. 1688, poz. 1762, poz. 1906, poz. 2029) oraz § 1 ust. 1 i 2 pkt 4, § 2 ust. 1, § 6 pkt 2 lit. a uchwały Nr XV/124/07 Rady Miasta Zgierza z dnia 29 listopada 2007 roku w sprawie zasad gospodarowania nieruchomościami przez Prezydenta Miasta Zgierza (Dz. Urz. Woj. Łódzkiego z 2008 r., Nr 19 poz. 221, z 2017 r. poz. 419), po uzyskaniu opinii Komisji Gospodarki Komunalnej i Mieszkaniowej oraz Komisji Budżetu i Finansów Rady Miasta Zgierza, przy braku opinii negatywnej

**zarządzam, co następuje:**

- § 1.** Postanawiam wydzierżawić na okres do 3 lat, w drodze bezprzetargowej, na rzecz dotychczasowego dzierżawcy:
- 1) grunt o powierzchni 15,47 m<sup>2</sup> stanowiący część działki gruntu oznaczonej numerem ewidencyjnym 55/1, położonej w 129 obrębie miasta Zgierza, będącej południowo – zachodnim kwartałem Placu Kilińskiego Jana, o powierzchni ogólnej 1472 m<sup>2</sup> wraz z posadowionym na nim obiektem budowlanym o powierzchni zabudowy 15,47 m<sup>2</sup> i powierzchni użytkowej 11,70 m<sup>2</sup>, pełniącym funkcję kiosku handlowego,
  - 2) grunt o powierzchni 15,47 m<sup>2</sup> stanowiący część działki gruntu oznaczonej numerem ewidencyjnym 55/1, położonej w 129 obrębie miasta Zgierza, będącej południowo – zachodnim kwartałem Placu Kilińskiego Jana, o powierzchni ogólnej 1472 m<sup>2</sup> wraz z posadowionym na nim obiektem budowlanym o powierzchni zabudowy 15,47 m<sup>2</sup> i powierzchni użytkowej 11,70 m<sup>2</sup>, pełniącym funkcję szaletu publicznego.

KBiF, KGKM  
13.05.24  
PRZEWODNIK  
Rady Miasta Zgierza  
Łukasz Wróblewski

§ 2. Zarządzenie podlega ogłoszeniu na Elektronicznej Tablicy Ogłoszeń Prezydenta Miasta Zgierza przez okres 14 dni.

§ 3. Zarządzenie wchodzi w życie z dniem ogłoszenia na Elektronicznej Tablicy Ogłoszeń Prezydenta Miasta Zgierza.

Pierwszy Zastępca Prezydenta  
Miasta Zgierza

  
Marcin Bączak

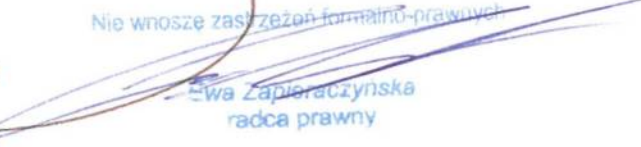
Inspektor

  
Agnieszka Marunowska

Naczelnik Wydziału

  
mgr Małgorzata Sęk

Nie wnoszę zastrzeżeń formalno-prawnych



  
Ewa Zapieraczyńska  
radca prawny

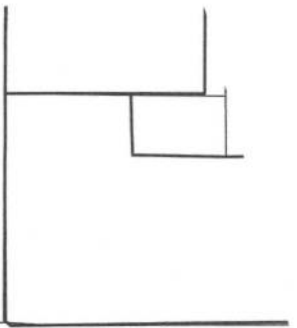
## UZASADNIENIE

do projektu zarządzenia w sprawie przedłużenia na rzecz dotychczasowego dzierżawcy, przedmiotowej działki gruntu, oznaczonej numerem ewidencyjnym 55/1 położonej w Zgierzu przy Placu Kilińskiego Jana wraz z posadowionymi na niej obiektami budowlanymi.

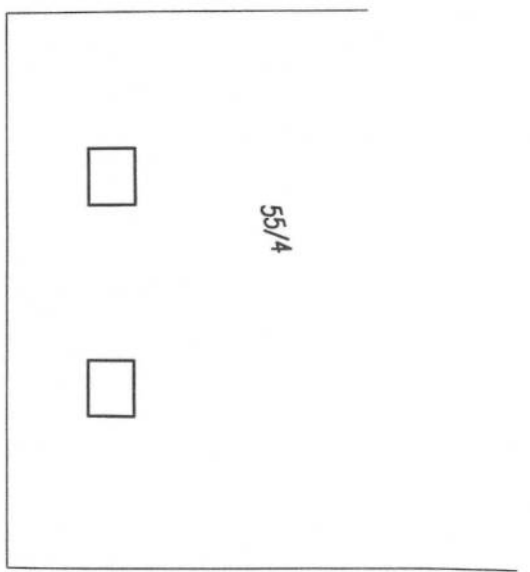
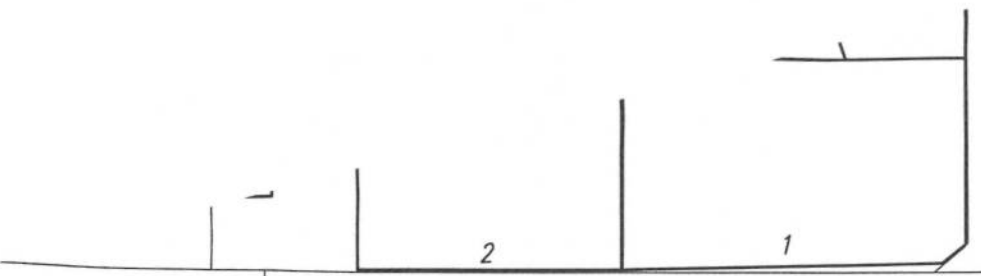
Projekt niniejszego zarządzenia przekładany jest w związku ze złożonym wnioskiem przez dotychczasowego dzierżawcę o przedłużenie umowy dzierżawy, która wygasa z dniem 16 czerwca 2024 roku dla przedmiotowego gruntu wraz z posadowionymi na nim obiektami budowlanymi, o dzierżawionej powierzchni 15,47 m<sup>2</sup> każdy, z działki oznaczonej numerem ewidencyjnym 55/1, położonej w 129 obrębie miasta Zgierza przy Placu Kilińskiego Jana oraz chęcią dotychczasowego Dzierżawcy kontynuowania ww. umowy, jak również racjonalnym zagospodarowaniem przedmiotowej działki oraz terminowym wywiązywaniem się dzierżawcy z obowiązków wynikających z umowy istnieje możliwość jej przedłużenia, co zapewni gminie przychody z tytułu dzierżawy oraz wpływy z podatku od nieruchomości.

  
PREZYSTENT  
MIASTA ZGIERZA  
Przemysław Stanisławski

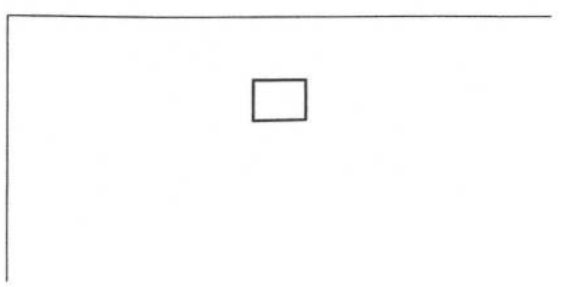
Pierwszy Zastępca Prezydenta  
Miasta Zgierza  
  
Agnieszka Marunowska  
Inspektor  
Naczelnik Wydziału  
  
mgr Małgorzata Sęk



Druga

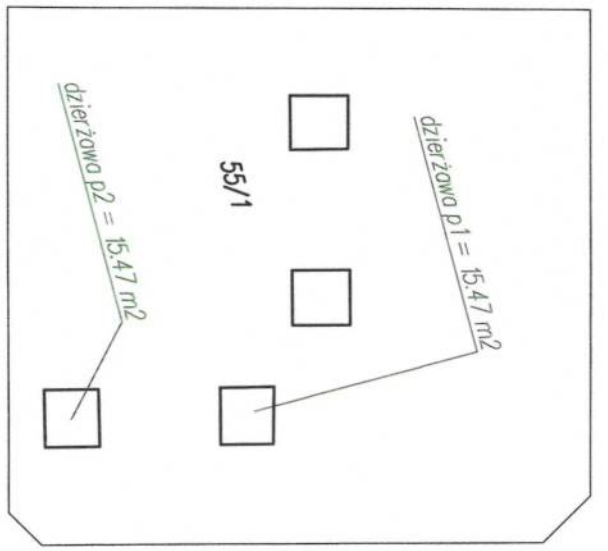


55/4



55/5

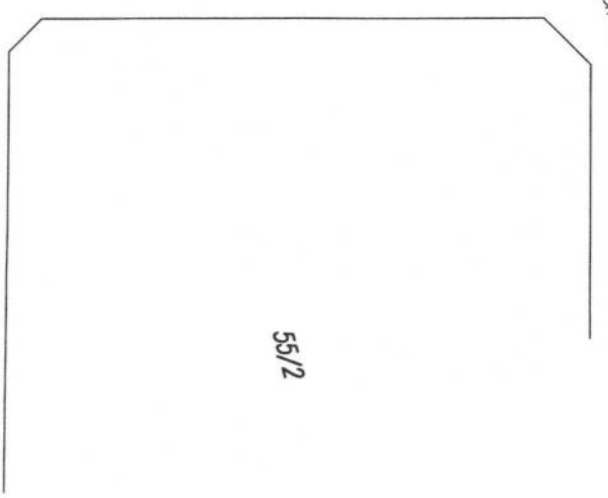
pl. Jana Kilińskiego



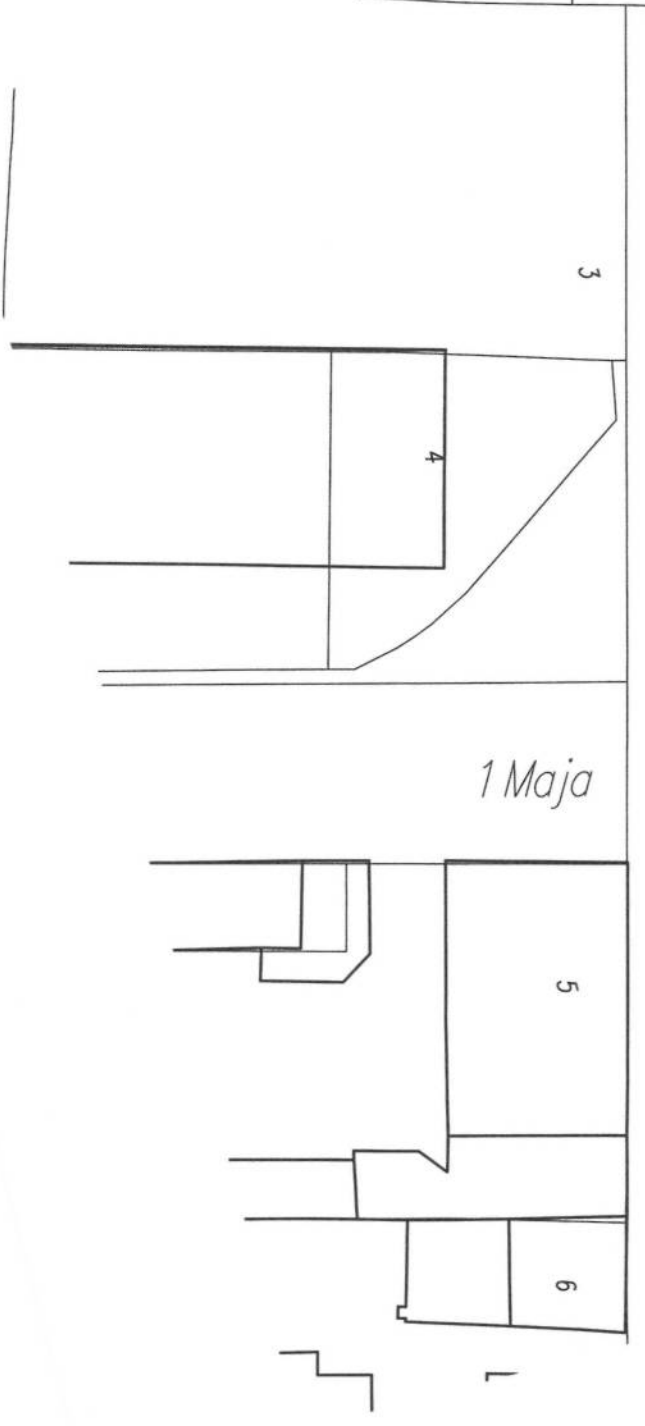
55/1

*dzierzowna D2 = 15.47 m<sup>2</sup>*

*dzierzowna D1 = 15.47 m<sup>2</sup>*



55/2



1 Maja